



**X5**



**SOLUCIONES DE PESAJE A BORDO**

**TECNOLOGÍA CONCEBIDA PARA USTED**

## UNA NUEVA GENERACIÓN DE SOLUCIONES DE PESAJE A BORDO EFICIENTES Y FÁCILES DE MANEJAR

LA INSTALACIÓN DE SOLUCIONES DE PESAJE A BORDO Y CONTROL DE LA PRODUCCIÓN, PRECISAS Y FACILES DE MANEJAR PERMITEN A LOS OPERADORES DE FLOTAS CONTROLAR LAS CARGAS TRASLADADAS, REDUCIENDO LOS COSTES DE TRANSPORTE Y MEJORANDO LA PRODUCTIVIDAD



Como empresa que fabrica y mantiene soluciones de pesaje a bordo y equipos de gestión de cargas a nivel mundial, las soluciones de **VEI** se encuentran en una variada gama de vehículos industriales, que incluye cargadoras sobre ruedas, excavadoras con cuchara o grapas, dumpers rígidos, dumpers articulados, vehículos LHD subterráneos, autohormigonera autocargable, carretillas elevadoras, vehículos de carretera y vehículos para la recogida de residuos, cargadores de contenedores, rotoempacadoras y remolques agrícolas. Los dispositivos de nueva generación **VEI** disponen de una pantalla a color, brillante, de alta calidad y por lo tanto sin reflejos que asegura una perfecta visibilidad bajo la luz directa del sol, incluso en la cabina.

La interfaz del software de **VEI** permite utilizar fácilmente estos dispositivos y actualizarlos de nivel "básico" a "avanzado"; la conexión inalámbrica hace posible disponer de los datos de pesaje en cualquier lugar en tiempo real. Con una red mundial de empresas especializadas, **VEI** garantiza un alto nivel de servicio y soporte técnico. Sus sistemas se pueden conectar a sistemas de despacho con protocolos de comunicación establecidos disponibles.

La nueva generación **millennium5** y **helperX** de **VEI** tiene en cuenta el espacio en cabina, la ergonomía, la visibilidad, la facilidad de uso y la conectividad, reduciendo el número de componentes. El espacio en cabina se optimiza gracias al innovador diseño y al sistema electrónico empleado, que han permitido construir un pequeño dispositivo único que, si es necesario, incorpora la impresora, continuando así con la versatilidad de integración de **VEI** como ha ocurrido siempre en el pasado.



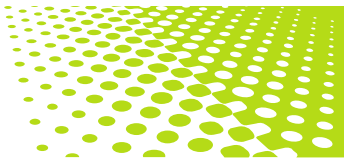
# NO SE CONFORME CON MENOS

HOMOLOGADO PARA LA VENTA

¿POR QUÉ INSTALAR **millennium5** O **helperX** ?

- Alta precisión y legal para la venta
- Componentes mínimos sin cajas de conexiones
- Cambio de balanza de una cargadora a otra sin tiempo de inactividad
- Evitar multas por sobrecarga con la carga adecuada desde el principio
- Reducir los costes de transporte evitando cargas insuficientes
- Reducir los tiempos de ciclo en la báscula fija
- La báscula fija y los costes de funcionamiento asociados se pueden eliminar con la versión homologada para la venta
- Hacer un seguimiento de la eficiencia de carga
- Transferencia de datos USB sin coste adicional
- Seguimiento de almacén y ventas
- Gestión integral del proceso de carga, con impresión de los tickets de entrega y los datos enviados al sistema de facturación en tiempo real mediante tecnología celular inalámbrica
- Consulta basada en la web de los datos de carga y producción en tiempo real desde cualquier puesto de trabajo, tableta o teléfono inteligente
- Fácil manejo mediante los comandos intuitivos y la interfaz de usuario de entrada de datos guiada gracias al innovador sistema operativo de VEI
- Impresión térmica de alta velocidad
- La planta de producción se puede cargar y después suspender temporalmente para cargar los camiones. El sistema puede gestionar tareas simultáneas de carga (multitarea)
- Acceso con ID operador y bloqueo automático si no está autorizado
- Múltiples modos de pesaje: Incremental, Target, Vehículo y Receta
- Apoyo de personal formado en fábrica a nivel mundial
- 3 años de garantía, la mejor en la industria





## CÓMO ELEGIR LA BALANZA MÁS ADECUADA PARA SUS OPERACIONES

COMIENZE CON EL NIVEL BÁSICO Y ACTUALÍCELO FÁCILMENTE AL NIVEL AVANZADO. HÁGALO USTED MISMO

Si no sabe cómo van a ser sus operaciones y qué tipo de balanza necesitará, comience con el **millennium5** “nivel básico”, compruebe si le resulta útil y, dado el caso, obtenga después una actualización al “nivel avanzado” de manera rápida y sencilla. La actualización se le enviará a su cuenta de correo electrónico y, con la memoria USB, podrá actualizar fácilmente su balanza sin el costoso cambio de indicador o servicio in situ como suele ser habitual con otros proveedores de balanzas; **HÁGALO USTED MISMO.** Con **VEI**, la inversión inicial se mantiene al mínimo, al igual que las futuras actualizaciones.

### 5



### NIVEL BÁSICO

- Evitar sobrecargas/cargas insuficientes
- Comprobar el peso antes de llegar a la báscula fija
- Carga la planta
- Control de producción
- Pequeño listado de clientes

### X



### NIVEL AVANZADO

- Evitar sobrecargas/cargas insuficientes
- Comprobar el peso antes de llegar a la báscula fija
- Carga la planta
- Control de producción
- +**
- Gran listado de clientes
- Carga mediante placa de camiones
- Listado destinos de carga
- Programa de recetas para operaciones de mezcla



## ACCESO CON ID DEL OPERADOR



Con las balanzas de **VEI** puede establecer el ID de acceso del operador y la contraseña para permitir que únicamente operadores especificados utilicen la balanza. El nombre del operador aparecerá en cada registro de carga, impreso o grabado en la memoria, para poder identificarlo si fuera necesario.

## LAS ACREDITACIONES OFRECEN LA MÁXIMA CALIDAD

Los productos de **VEI** se han sometido a diversos procedimientos de ensayo para garantizar la satisfacción del cliente y el cumplimiento de todos los requisitos de la industria, sobre todo en lo referente a las aplicaciones a bordo. Estas acreditaciones garantizan la fiabilidad del producto a lo largo de su vida útil y en duras condiciones laborales, ofreciendo la máxima calidad y precisión y un rápido retorno de la inversión.



### COMPATIBILIDAD ELECTROMAGNÉTICA:

- ISO 13766 para maquinaria para movimiento de tierras
- ISO 14982 para maquinaria agrícola y forestal
- EN 50498 para instrumentación de vehículos
- EN 61326 para dispositivos de medición
- MID - autorización europea para uso legal para la venta
- SAE J1455, que comprende:
  - Ensayo de polvo
  - Ensayo climático de -40° a +85°
  - Ensayo de niebla salina
  - Ensayo de impacto y vibración con 40G

**HOMOLOGADO PARA LA VENTA**

Los productos de **VEI** tienen el certificado para uso legal para la venta en Europa, Australia, Rusia, China y en otros lugares el proceso está en curso. Esta acreditación certifica la máxima precisión y permite prescindir de la báscula fija con los costes de funcionamiento asociados.

## CARACTERÍSTICAS DE HARDWARE

Suministro de alimentación	9±36 Vcc	<b>X5</b>
Temperatura de trabajo	-40°C ÷ +80°C	<b>X5</b>
Temperatura de trabajo de acreditación metrológica	-25°C ÷ +60°C	<b>X5</b>
Error de medición (%)	0 ± 1	<b>X5</b>
Impactos	Ensayo con 40G	<b>X5</b>
Clase de protección	Dispositivo IP 54. Sensores IP67	<b>X5</b>
Tamaño	140 x 204 x 67 mm.	<b>X5</b>
Peso	928 gr.	<b>X5</b>
Pantalla	TFT a color HD	<b>X5</b>
Sensor de luz ambiental	Luminosidad de pantalla automática día/noche	<b>X5</b>
Teclado	Membrana, iluminado	<b>X5</b>
Edición de texto	Tipo teléfono móvil	<b>X5</b>
Puerto módem	RS232	<b>X</b>
Puerto impresora	RS232	<b>X5</b>
Puerto USB	Lectura/escritura USB	<b>X5</b>
Interruptor de inclinación	Contacto abierto	<b>X</b>
Mando a distancia	Contacto abierto	<b>X</b>

## CARACTERÍSTICAS DE SOFTWARE

Adición automática	<b>X5</b>
Dosificación decremental	<b>X5</b>
Diversas calibraciones de herramientas	<b>X5</b>
Conversión de unidades de masa	<b>X5</b>
Encendido automático	<b>X5</b>
Apagado automático	<b>X5</b>
Ahorro de energía	<b>X5</b>
Carga simultánea en planta y camiones	<b>X5</b>
Copia de seguridad/restablecimiento de archivos USB	<b>X5</b>
Actualización de software USB	<b>X5</b>
Actualización de datos inalámbricos / USB	<b>X5</b>
Acceso con ID de operador	<b>X5</b>
Pesaje dividido por cabeza tractora y remolque	<b>X5</b>

## IMPRESIÓN DE TICKETS DE ENTREGA E INFORME DE PRODUCCIÓN

### VPRINT

Impresión térmica de alta velocidad, indestructible si se compara con la impresora de aguja, que es muy sensible al polvo y a fallos mecánicos. La impresora se puede instalar debajo de **millennium5** o **helperX** para obtener una sola unidad integrada, o bien, como unidad independiente. Esta integración la convierte en la unidad más compacta del mercado, que es fácil de instalar y está directamente operativa debajo del dispositivo sin tener que alejarse de él.



vprint

### IMPRESOS DISPONIBLES:

Carga camiones	Historial de carga de camiones	Producción por fechas límite favoritas	Datos de gestión	Datos de configuración

### LA INFORMACIÓN IMPRESA INCLUYE:

- A** Empresa propietaria del lugar con dirección
- B** Lugar de carga con dirección
- C** Empresa cargadora con dirección
- D** Fecha y hora de la impresión
- E** Producto cargado
- F** Peso cargado
- G** Placa del vehículo con target predeterminado **X**
- H** Número de pesajes
- I** Carga de múltiples productos
- J** Total de productos
- K** Nombre de receta **X**
- L** Productos cargados de receta **X**
- M** Nombre del cliente con dirección **X**
- N** Código de máquina
- O** Nombre de destino con dirección **X**
- P** Transportista con dirección **X**
- Q** ID de operador de carga
- R** Número de ticket
- S** Casilla de firma
- T** Pie de página

Diámetro de rollo de papel 48 mm  
Anchura de papel 57 mm

Otros formatos impresos diferentes se encuentran disponibles. Por favor, consúltenos sobre sus exigencias.

<b>A</b>	
MINA GUTIÉRREZ S.A.	
CARRETERA MUNGIA-BERMEO 115	
48100 TROBIKA	
VIZKAIA	
<b>B</b>	
SITIO DE CARGA	
MINA GUTIÉRREZ S.A.	
<b>C</b>	
EMPRESA CARGADORA	
EXCAVACIONES GALLARDO	
<b>D</b>	<b>H</b>
29/05/2017	16:04
PRODUCTO	PESO
	(t)
<b>E</b>	<b>F</b>
ARENA	23,45
Vehículo	23,60
<b>G</b>	<b>H</b>
N.º Pesadas	5

<b>A</b>	
MINA GUTIÉRREZ S.A.	
CARRETERA MUNGIA-BERMEO 115	
48100 TROBIKA	
VIZKAIA	
<b>B</b>	
SITIO DE CARGA	
MINA GUTIÉRREZ S.A.	
<b>C</b>	
EMPRESA CARGADORA	
EXCAVACIONES GALLARDO	
<b>D</b>	<b>H</b>
29/05/2017	14:50
PRODUCTO	PESO
	(t)
<b>I</b>	<b>J</b>
ARENA	21,45
GRAVA	15,20
ROCAS	45,45
<b>J</b>	<b>T</b>
TOTAL CARGADO	82,10 t
N.º Pesadas	13

<b>A</b>	
MINA GUTIÉRREZ S.A.	
CARRETERA MUNGIA-BERMEO 115	
48100 TROBIKA	
VIZKAIA	
<b>B</b>	
SITIO DE CARGA	
MINA GUTIÉRREZ S.A.	
<b>C</b>	
EMPRESA CARGADORA	
EXCAVACIONES GALLARDO	
<b>D</b>	<b>H</b>
29/05/2017	11:15
RECETA	
PLANTA MÓVIL TRES	
PRODUCTO	PESO
	(t)
<b>E</b>	<b>F</b>
GRAVA	145,00
Target	145,00
<b>G</b>	<b>H</b>
ROCAS	110,00
Target	110,00
<b>I</b>	<b>J</b>
CALIZA	135,00
Target	135,00
TOTAL CARGADO	
390,00 t	
N.º Pesadas	70
<b>K</b>	
CLIENTE	
CONSTR. DOMINGUEZ S.A.	
<b>L</b>	
Código Máquina	
CAT950H	
<b>M</b>	
DESTINO	
DOMINGO SANZ	
AV. RAMON Y CAJAL 22	
48014 BILBAO	
VIZCAYA	
<b>N</b>	
TRANSPORTISTA	
TRANSPORTES RUIZ	
CALLE DE ERCILLA 115	
48009 BILBAO	
VIZCAYA	
<b>O</b>	
ID OPERADOR	
VIDAL	
<b>P</b>	
N.º RECIBO	
11	
FIRMA	
<b>Q</b>	
PRODUCTOS DE CALIDAD	
DESDE 1980	
<b>R</b>	
<b>S</b>	
<b>T</b>	

ARCHIVO PESADAS	
TOTALES	
29/05/2017	11:00
INICIO PESADA	29/05/2017 09:13
FIN PESADA	29/05/2017 09:20
PRODUCTO	PESO
	(t)
<b>A</b>	<b>B</b>
ARENA	23,45
N.º PESADAS	5
N.º RECIBO	1703
ID OPERADOR	VIDAL
CLIENTE	CONSTR. DOMINGUEZ S.A.
DESTINO	DOMINGO SANZ
TRANSPORTISTA	TRANSPORTES RUIZ
<b>SITIO DE CARGA</b>	
MINA GUTIÉRREZ S.A.	
<b>EMPRESA CARGADORA</b>	
EXCAVACIONES GALLARDO	
<b>Código Máquina</b>	
CAT950H	

Historial de carga de un camion